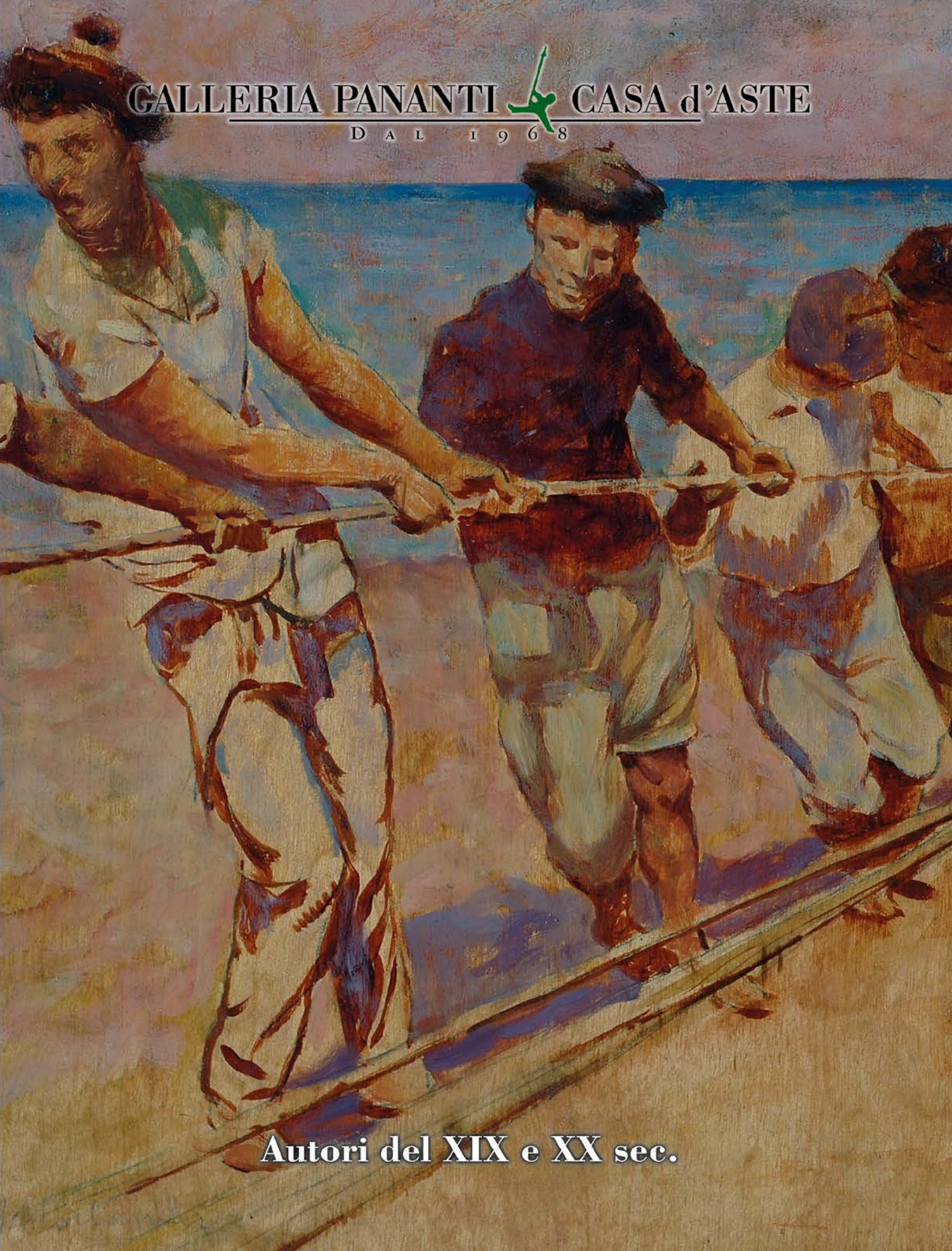


GALLERIA PANANTI  CASA d'ASTE
DAL 1968



Autori del XIX e XX sec.

ESPERTI

Arte Moderna e Contemporanea
Piero Pananti
Filippo Pananti

Arte Italiana, dipinti,
disegni e sculture del XIX e XX sec.
Andrea Baboni

Grafica e Edizioni
Paolo Parri

Dipinti,
mobili e oggetti di Antiquariato
Massimo Bartolozzi
Emanuele Castellani

Tessuti, tappeti e arazzi
Claudio Martinelli

Arte orientale
Francesco Morena

Direzione
Filippo Pananti

In copertina: lotto 60
Retro di copertina: lotto 98

Amministrazione
Lisjana Karafili
Mirko Mercuri
Serena Berti

Magazzino/Consegne
Salvatore Schipani - Marco Magni
Franco Mazzetti

Contabilità
Ivonne Seitz

Consulente per il restauro
L'Atelier restauro dipinti

Grafica e design
Luchi Design - Firenze

Fotografia
Marco Giacomelli

Ufficio Stampa
Bianca Zani Pananti
Beppe Pirrone

Autori del XIX e XX sec.

ANTEPRIMA MILANO

(selezione di opere)
dal 27 al 29 maggio
orario 10.00/13.00 - 15.00/19.00

ESPOSIZIONE FIRENZE

Firenze: dal 4 all' 11 giugno
orario 10.00/13.00 - 14.00/19.00

ASTA AUTORI DEL XIX E XX SEC.

Giovedì 12 giugno 2014 ore 17.00



Autori del XIX e XX sec.

**dal lotto n° 1 al 103
Giovedì 12 giugno ore 17.00**

1

Camillo Bortoluzzi

(Treviso, 1868 - Dolo, 1933)

CANE

Olio su compensato, cm. 60x61

Firma in basso a destra.

€ 900/1.500

1



2

Piero Bernardini

(Firenze, 1891 - 1974)

PAESAGGIO CON CARROZZELLA

Acquerello su carta, cm. 22x20,5

Firma in basso a destra.

€ 100/200

2



3

Mario Bandini

(Firenze, 1908-1979)

STUDIO DI CAVALLI, 1943

Carboncino su carta, cm. 22x34

Firma e data in basso a sinistra.

€ 100/200

4

Sofia Chiostrì (FOFI)

(Firenze, 1898 - 1945)

CASE

Olio su compensato, cm. 51x52

Firma in alto a destra.

€ 500/800

4



3





6

5

Enrichetta Chiostrì

(Firenze, 1860 - 1942)

STRADA

Olio su tavola, cm. 23,2x15,2

Firma in basso a destra.

€ 300/500

6

Giacomo Delcroix

(Firenze, 1894 - 1972)

STRADA CON CIPRESSI

Olio su faesite, cm. 40x30

Firma (svanita) in alto a sinistra.

€ 350/450

7

Giacomo Delcroix

(Firenze, 1894 - 1972)

STRADA PER FIESOLE

Olio su tela, cm. 40x30

Firma in basso a destra e sul verso.

€ 400/600

8

Giacomo Delcroix

(Firenze, 1894 - 1972)

STRADA DI CAMPAGNA CON FIGURA

Olio su tela, cm. 40x30

Firma (svanita) in basso a sinistra e sul verso.

€ 400/600



7



8



5

9

Giuseppe Comparini

(Firenze, 1894 - 1980)

CAMPAGNA

Olio su compensato, cm. 35x49

Firmato in basso a destra: G.

Comparini.

€ 1.000/2.000

10

Giulio Rizzardini

AVANZI DEL CASTELLO DI
MARTE ACQUE GIULIO ORA
PIAZZA VITTORIO EMANUELE
- ROMA

Acquerello su carta, cm. 73x92

Firmato in basso a sinistra:

Giulio Rizzardini

Sul
passepartout a sinistra: ad
inchiostro "Avanzi del Castello
di Marte /acque Giulio/ Ora
Piazza Vittorio Emanuele -
Roma".

€ 400/600

11

Aurelio Craffonara

(Gallarate, 1875 - Genova, 1945)

LA LETTERA

Tecnica mista su cartoncino, cm.

18,5x24

Firma in basso a destra.

€ 350/450

12

Angelo Pavan

(Vicenza, 1893 - Venezia, 1945)

IMPRESSIONE

Olio su compensato, cm.

29,5x29,5

Firma e titolo sul verso.

€ 2.000/4.000

12 bis

Alessandro Milesi

(Venezia, 1856 - 1945)

LAVANDAIA

Olio su cartone, cm.20x27

Firmato in basso a destra:

Milesi.

€ 3.000/4.000

9



10



11



12



12 bis





13



14

13
C. Otte
 MARINA CON
 BARCA
 Olio su tela, cm.
 31,6x18,7
 Firmato in basso a
 destra: C. Otte.

€ 400/800

14
**Anonimo XIX-
 XX sec.**
 SIGNORA CON
 COLLANA DI
 FIORI
 Olio su
 cartoncino, cm.
 22x16
 Sul verso, a
 penna biro: "Fatto
 da Bellimbau/
 Enrico Bianchi".
 (mancante di un
 angolo)

€ 700/800

15



16



15
Emilio Mazzoni
Zarini
 (Firenze, 1869 - 1949)
 NATURA MORTA
 CON FIORI E
 FRUTTA
 Acquerelli su
 carta, cm. 35x24
 Firma in basso a
 destra.

€ 400/600

16
Antonio Zoppi
 (Novara, 1860 - Firenze,
 1926)
 ALBERI
 Olio su cartone,
 cm. 30x20
 Firmato in basso a
 sinistra: A. Zoppi.

€ 500/700



17

17

Michela De Vito

(Napoli, XIX sec.)

COSTUMI POPOLARI

Tempera su carta, cm. 29x18,5 (ciascuno)
cinque tempere firmate dall'autore.

€ 1.700/2.200

18

Giulio Cecchini Picard

(Padova, 1832)

PESCATORI

Acquerello su carta, cm. 21x35,5
Firmato in basso a destra: Giulio Cecchini.

€ 300/500

19

Scuola Veneta XIX sec.

RAGAZZA CON VENTAGLIO, 1884

Acquerello su carta, cm. 25x16
Firmato e datato in basso a destra: M..1884.

€ 250/350

20

Ugo Vittore Bartolini

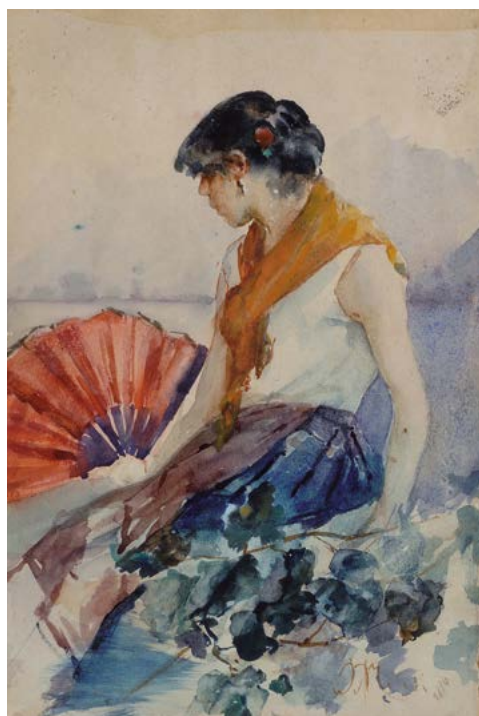
(Firenze, 1906 - Milano, 1975)

CASA SUL FIUME

Olio su cartone, cm. 34x41,5
Firma in basso a destra.

€ 500/700

19



18



20





21

21

Alfonso Corradi

(Castelnuovo di Sotto, 1889 - Milano, 1972)

LAGHETTO

Olio su cartoncino, cm. 20x28,5

Firmato in basso a sinistra: A. Corradi.

€ 1.000/2.000



22

22

Anonimo del XIX sec.

PAESAGGIO CON FIUME E FIGURA

Olio su tavola, cm. 14,5x32

€ 400/800



23

23

James Cassie

(Keith Hall, 1819 - 1879)

IL PORTO DI ABERDEEN DA TORRY

Olio su tavola, cm. 13,5x22,5

Sigilato in basso a sinistra. Sul verso: titolo.

€ 2.000/3.000



24

24

Attr. A Ivan Constantinovich

Aivazovsky

MARINA, (1891)

Olio su tavola, cm. 30x35

Firma in basso a sinistra. Sul verso etichetta Galleria Romana dell'Ottocento, Roma.

€ 3.500/4.500

25

Clemente Pugliese Lèvi

(Vercelli, 1855 - Milano, 1936)

TRAMONTO IN CAMPAGNA, 1885

Olio su tavola, cm. 27x35,5

Firmato e datato in basso a sinistra:
C. Pugliese/ 885. Sul verso: cartellino
e timbro Galleria d'Arte Accademia,
Milano con annotazioni dattiloscritte
sull'opera.

€ 2.000/3.000

26

James Cassie

(Keith Hall, 1819 - 1879)

PAESAGGIO FLUVIALE

Olio su tavola, cm. 13x22

Siglato in basso a sinistra.

€ 1.800/2.800

27

Willem Welters

(Rotterdam, 1881 - Bordighera, 1972)

PAESAGGIO TOSCANO

Olio su tavola, cm. 25,8x17

Firmato in basso a destra: W. Welters.

€ 400/800

28

Henri Carnier (Karl Kaufmann)

(Neuplachowitz, 1843 - Wieden, 1901)

VEDUTA DI PALAZZO DUCALE

Olio su tela, cm. 18,5x31,7

Firmato in basso a destra: H. Carnier.

€ 800/1.000

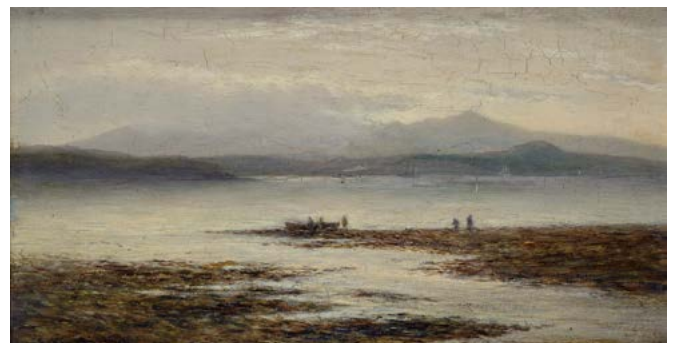
27



25



26



28





30

29

Gaetano Bocchetti

(Milano, 1888 - Napoli, 1990)

MERCATO

Olio su tela, cm. 50x70

Firma in basso a sinistra e sul verso.

€ 800/1.200

30

Aldo Raimondi

(Roma, 1902 - Erba, 1998)

IL CAMPANILE DEL DUOMO DI FELTRE, 1940

Acquerello su carta, cm. 70x50

Firmato e datato in basso a destra: Aldo Raimondi/XVIII.

€ 1.800/2.800

31

Attr. a Emmanuel Costa

VICOLO DI PAESE

Olio su compensato, cm. 33,5x24

Firmato in basso a destra: E. Costa.

€ 350/450

32

Valentino Ghiglia

(Firenze, 1903 - 1960)

I PAPAVERI

Olio su compensato, cm. 50x40

Firmato in basso a destra: Valentino Ghiglia. Sul verso: titolo.

€ 1.500/2.500



31



32



29

33

Alfonso Corradi

(Castelnuovo di Sotto, 1889 - Milano, 1972)

PAESAGGIO LACUSTRE
CON FIGURE

Olio su cartoncino, cm.
21x28

Firmato in basso a destra:
A. Corradi.

€ 600/1.000

34

R. Magnelli

ROCCA SAN CASCIANO,
1893

Olio su tavola, cm.
30,5x18

Firmato in basso a destra:
R. Magnelli. Sul verso,
ad inchiostro: "Alla
Nobil Donna/..Marchesa
Anna Uguccioni/questo
ricordo di me/modesto
dilettante di arte"; "Rocca
San Casciano/settembre
1893/studio dal vero"

€ 500/800

35

Eduardo Gordigiani

(Firenze, 1866 - Popolano di Marradi, 1961)

IL MAREMMANO, 1939

Olio su tela, cm. 60x50

Firmato in alto a destra: E
Gordigiani/39.

Sul verso: timbro Casa
d'Artisti, Milano; antico
cartiglio con numero di
inventario e titolo.

€ 1.500/2.500

36

Eduardo Gordigiani

(Firenze, 1866 - Popolano di Marradi, 1961)

RITRATTO, 1919

Olio su tavola, cm. 52x51

Firma e data in alto a
destra.

€ 1.500/2.500

33



35



36



34



39

37



38



37

Stefano Ussi

(Firenze, 1822 - 1901)

RITRATTO DI RAGAZZA

Olio su tela, cm. 53x39

Firmato in basso a destra: S. Ussi.

€ 1.000/2.000

38

Anonimo del XIX sec.

AUTORITRATTO

Olio su tela, cm. 33x21,5

€ 5.000/6.000

39

Lionello Balestrieri

(Cetona, 1872 - 1958)

RIPOSO SULLA TERRAZZA

Olio su tela, cm. 36x62,5

Firmato in basso a sinistra: L. Balestrieri

€ 1.500/2.000

40

40

Gennaro Villani
(Napoli, 1885 - Milano, 1949)

LA MODELLA

Olio su cartone telato, cm.
52x71,5

Firmato in basso a destra: G.
Villani.

€ 1.400/1.800



41

Giovanni Cappelli

(Cesena, 1923 - Milano, 1994)

RITRATTO DI BAMBINA,
1942

Olio su compensato, cm. 80x60
Firma e data in alto a destra.

€ 600/800

42

Elio Romano

(Trapani, 1906 - Catania, 1996)

BAMBINA COL SUONETTO

Olio su tela, cm. 116x60

Firma in basso a destra. Sul
verso: etichetta Sindacato
Interprovinciale Fascista Per
Le Arti di Firenze, 1° Mostra
d'Arte Toscana a Dusseldorf,
Ottobr - Novembre - XX-XI.

€ 1.000/2.000



43

Valentino Ghiglia

(Firenze, 1903 - 1960)

PORTA, 1939

Olio su cartone, cm. 59x23

Firmato e datato in alto a sinistra: Valentino Ghiglia/1939 Pratovalle.

€ 1.000/2.000

42



43





44



45



46

44

Gaetano Covelli

(Crotona, 1872 - 1932)

VOLTO DI RAGAZZA

Olio su tela, cm. 45x35

Firmato in alto a destra: G. Covelli.

€ 1.500/2.500

45

Valentino Ghiglia

(Firenze, 1903 - 1960)

BAMBINA, 1939

Olio su cartone, cm. 18x13

Firmato e datato in alto a sinistra: Valentino Ghiglia/1939; dedica in basso a sinistra.

€ 300/500

46

Valentino Ghiglia

(Firenze, 1903 - 1960)

NATURA MORTA

Olio su cartone, cm. 21,5x22,5

Firmato in alto a destra: Valentino Ghiglia. In basso a destra: "al caro Barl../Valentino Ghiglia II.III.XVIII".

€ 500/800



47

47

Eduardo Gordigiani

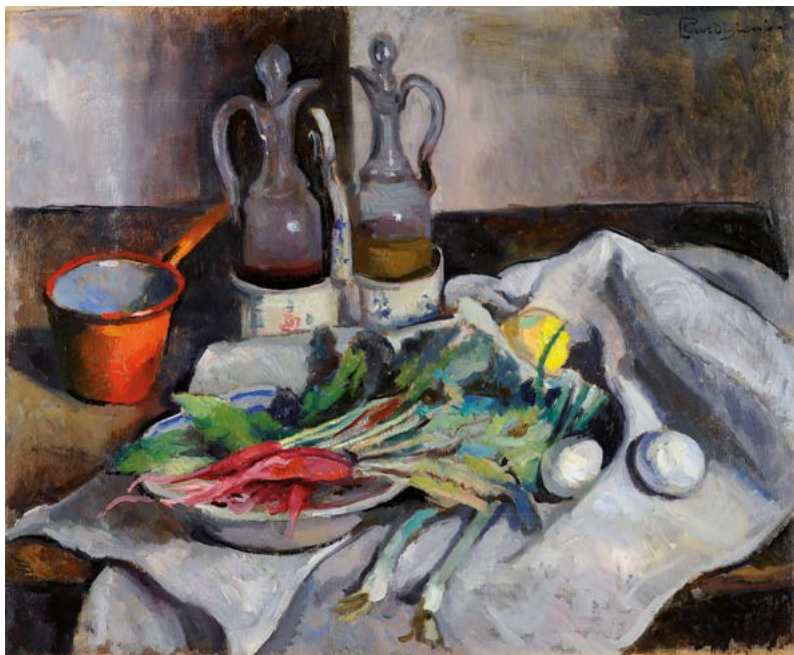
(Firenze, 1866 - Popolano di Marradi, 1961)

MELE E ARANCE, 1912

Olio su tela, cm. 65x81

Firmato e datato in alto a sinistra: E. Gordigiani/12. Sul verso: "Bettei in ricordo/ E.G."; cartiglio XVIII Mostra Internazionale Premio d'Arte il Fiorino; antica etichetta con numero a stampa 276.

€ 2.000/3.000



48

48

Eduardo Gordigiani
 (Firenze, 1866 - Popolano di Marradi, 1961)
NATURA MORTA, 1942
 Olio su tela, cm. 51x62
 Firmato e datato in alto a
 destra: E Gordigiani/42.

€ 1.200/1.500



49

49

Eduardo Gordigiani
 (Firenze, 1866 - Popolano di Marradi, 1961)
CASCINE
 Olio su tela, cm. 47x37
 Firmato in basso a destra: E
 Gordigiani.

€ 800/1.200

50

Cesare Ciani
 (Firenze, 1854 - 1925)
DONNA CON BAMBINA
 Olio su rame, cm. 21,5x10
 Firmato in basso a destra:
 Ciani.

€ 1.500/2.000

51

Eugenio Bonivento
 (Chioggia, 1880 - Milano, 1956)
CANCELLETTO SUL CANALE
 Olio su cartone, cm.
 17,4x21,3
 Firmato in basso a sinistra: E.
 Bonivento.

€ 1.000/1.500

50



51





52

52

Alfonso Hollaender

(Ratisbona, 1845 - Firenze, 1923)

PAESAGGIO COSTIERO

Olio su tela, cm. 33x43

Firmato in basso a sinistra: AHollaender.

Sul verso: timbro Galleria La Stanzina, F.lli Tassi, Firenze.

€ 4.000/5.000

53

Alfonso Hollaender

(Ratisbona, 1845 - Firenze, 1923)

TABERNACOLO

Olio su tela, cm. 30x41

Firmato in basso a destra: A. Hollaender.

€ 1.500/2.500



53

54

Alfonso Hollaender

(Ratisbona, 1845 - Firenze, 1923)

LIBRI

Acquerello su carta, cm. 13x19,7

Firmato in basso a destra: A. Hollaender.

€ 600/1.000

55

Alfonso Hollaender

(Ratisbona, 1845 - Firenze, 1923)

FIGURE NEL PAESAGGIO

Olio su cartone, cm. 25,8x16,5

Firmato in basso a destra: A. Hollaender.

€ 1.000/2.000



54

55





56

56

Alfonso Hollaender

(Ratisbona, 1845 - Firenze, 1923)

FIGURA AL PORTO

Olio su cartone, cm. 14x9

Firmato in basso a sinistra: A.

Hollaender. Sul verso: abbozzo di figura.

€ 700/1.200

57

Alfonso Hollaender

(Ratisbona, 1845 - Firenze, 1923)

MERCATO

Olio su tavola, cm. 8x11,5

Firmato in basso a destra: A. Hollaender.

€ 700/800

58

Alfonso Hollaender

(Ratisbona, 1845 - Firenze, 1923)

PONTE VECCHIO

Olio su tavola, cm. 8,5x11,5

Firmato in basso a sinistra: A.

Hollaender.

€ 700/1.200



58





60



61

59
Ritirato

60
Alfonso Hollaender

(Ratisbona, 1845 - Firenze, 1923)

ORMEGGIATORI

Olio su tavola, cm. 19x25,5

Firmato in basso a sinistra, a matita:

A Hollaender

€ 2.000/3.000

61
Luigi Gioli

(San Frediano a Settimo, 1854 - Firenze, 1947)

L'ARATURA

Olio su tela, cm. 30x46,5

Firmato in basso a destra:

L Gioli.

€ 1.800/2.000

62

Carlo Domenici

(Livorno, 1898 - 1981)

CONTADINO CON BUOI

Olio su compensato, cm. 30x40

Firmato in alto a destra: C. Domenici.

€ 1.000/2.000

62



63

Carlo Domenici

(Livorno, 1898 - 1981)

CAVALLI IN FUGA

Olio su compensato, cm. 50x71

Firmato in basso a destra: C°

Domenici. Sul verso: firma e titolo.

€ 2.000/3.000

63



64

Gino Romiti

(Livorno, 1881 - 1967)

GIARDINI

Olio su compensato, cm. 24x39

€ 1.200/2.000

64





65

65

Cafiero Filippelli

(Livorno, 1889 - 1973)

INTERNO, 1930

Olio su cartone, cm. 48,5x70

Firmato e datato in basso a sinistra:

C. Filippelli 1930. Sul verso: "C.

Filippelli" a matita.

€ 1.800/2.500



66

66

Cafiero Filippelli

(Livorno, 1889 - 1973)

NEI PRESSI DEL PORTO, 1921

Olio su tavola, cm. 28x37

Firmato e datato in basso a destra: C

Filippelli 21.

€ 1.500/2.500



67

67

Renato Natali

(Livorno, 1883 - 1979)

VECCHIO LAMPIONE, ANNI'40

Olio su compensato, cm. 70x50

Firmato in basso a destra: R. Natali.

Sul verso: firma e titolo.

€ 2.800/3.500

68

Renato Natali

(Livorno, 1883 - 1979)

MAREMMA

Olio su compensato,
cm. 50x70

Firmato in basso a
sinistra: R. Natali.
Sul verso: firma e titolo.

€ 3.000/4.000

68



69

Renato Natali

(Livorno, 1883 - 1979)

MAREMMA, ANNI '30

Olio su compensato,
cm. 42x80

Firma in basso a
destra.

€ 4.000/5.000

69



70

Renato Natali

(Livorno, 1883 - 1979)

PAGLIAI E CARRETTO
ROSSO

Olio su faesite,
cm. 24,5x48

Firmato in basso a
destra: R. Natali.
Sul verso: firma e titolo
(non leggibile); numeri
di riferimento e fimbrio
Galleria Cocchini,
Livorno.

€ 2.000/3.000

70





71



72



73

71

Renato Natali

(Livorno, 1883 - 1979)

BARUFFA

Olio su cartone telato, cm. 35x55

Firmato in basso a sinistra: R. Natali.

Sul verso: firma di Renato Tassi.

€ 2.000/3.000

72

Renato Natali

(Livorno, 1883 - 1979)

CONVERSAZIONE

Olio su compensato, cm. 40x50

Firmato in basso a destra: R. Natali.

Sul verso: firma; timbro e firma Lelio Tomei.

€ 3.000/4.000

73

Renato Natali

(Livorno, 1883 - 1979)

CHIACCHIERE, (1935)

Olio su compensato, cm. 28,3x30,5

Firma in basso a destra: R. Natali.

Sul verso: firma titolo.

€ 1.800/2.500

74

Moses Levy

(Tunisi, 1885 - Viareggio, 1968)

NAVE AL PORTO,
1955

Olio su tela riportata su
cartone, cm. 38x61

Sul verso: timbro
Galleria d'Arte Cavour,
Firenze.

€ 7.000/10.000



74

75

75

Renato Natali

(Livorno, 1883 - 1979)

**ROMA (FONTANA DI
TREVII)**

Olio su faesite,
cm. 45x55

Firmato in basso a
sinistra: R. Natali.

Sul verso: firma e titolo;
timbro Raccolta Mario
Borgiotti.

€ 2.000/3.000





76

Renato Natali

(Livorno, 1883 - 1979)

MARCIA SU ROMA

Olio su compensato, cm. 75x59,5

Firma in basso a destra. Sul verso: firma e titolo.

€ 10.000/15.000



77

Renato Natali

(Livorno, 1883 - 1979)

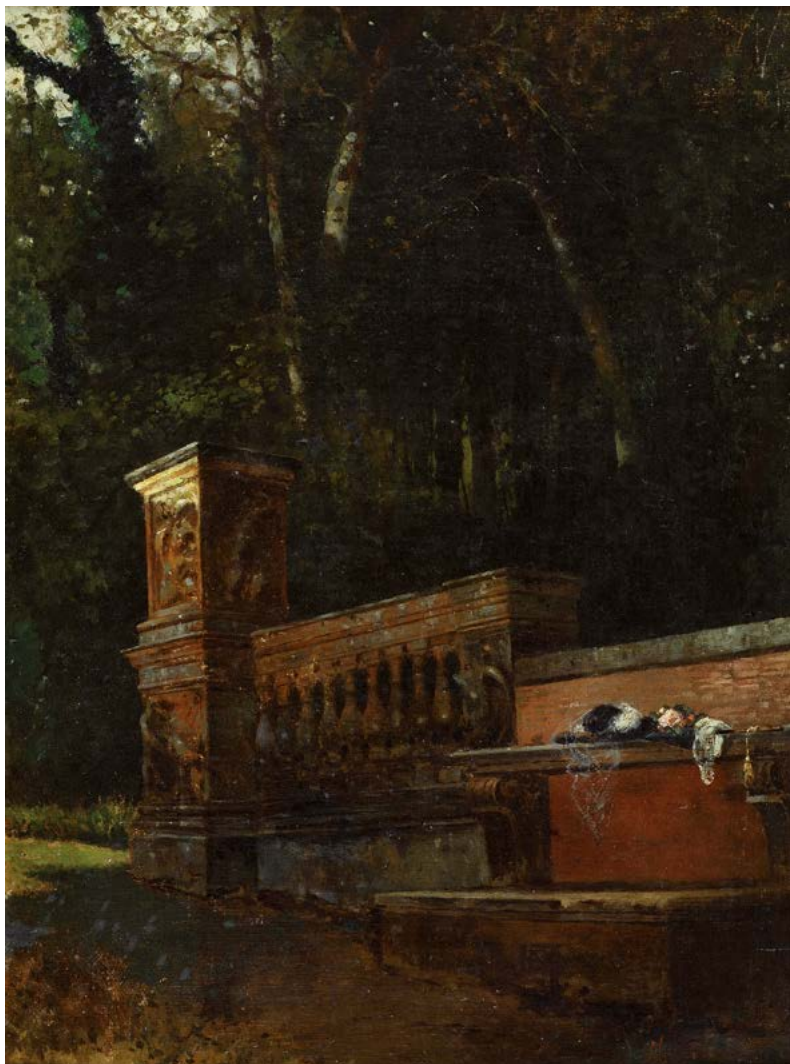
VECCHIA CITTÀ

Olio su compensato, cm. 50x70

Firma in basso a sinistra: R. Natali.

Sul verso: firma e titolo; sigla di Bruno Giraldi.

€ 4.000/5.000



78

78

Michele Cortegiani

(Napoli, 1857 - Tunisi, 1919)

GIARDINO

Olio su tela, cm. 50,5x36,5

Firmato in basso a destra: M. Cortegiani.

€ 1.500/2.500

79

Salvatore Marchesi

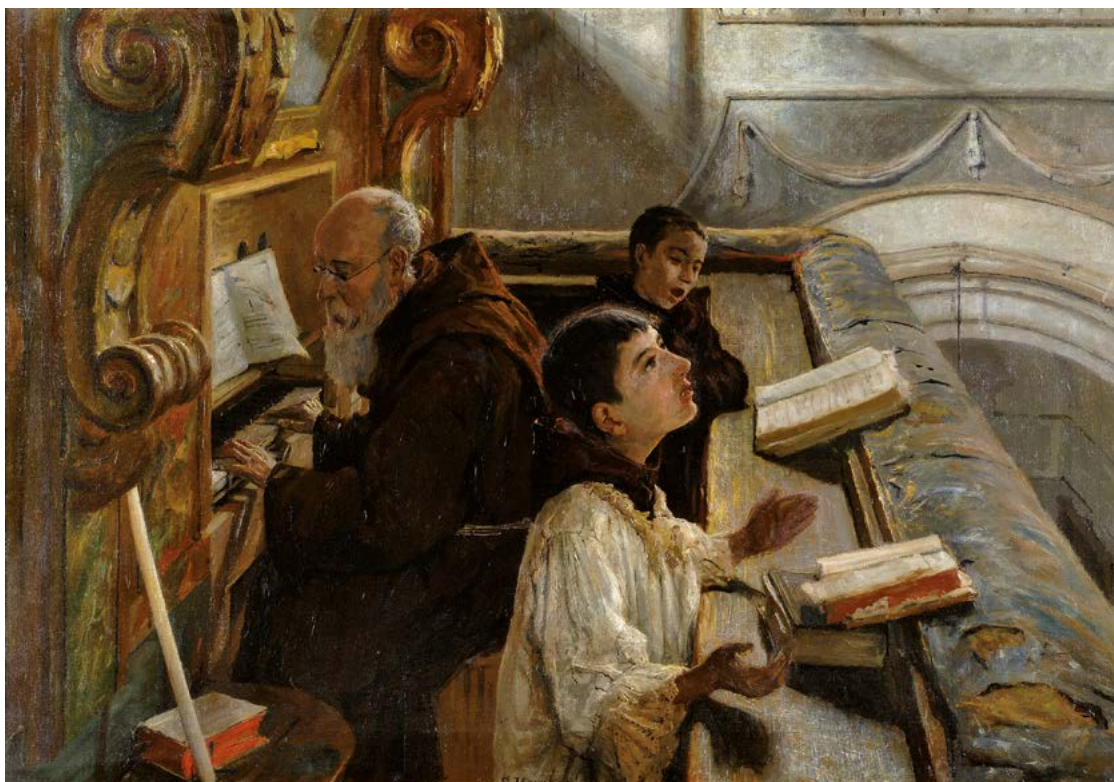
(Parma 1852 - 1926)

CANTO

Olio su tela, cm. 62x81

Firmato in basso al centro: S. Marchesi.

€ 5.000/6.000



79



80

Michele Rapisardi

(Catania, 1822 - Firenze, 1886)

L'INCENDIO DI SODOMA

Olio su tela, cm. 11,5x83

Firmato in basso a destra: M. Rapisardi. Sul verso: antica etichetta con titolo dell'opera e datai biografici dell'autore.

€ 10.000/12.000



81

81

Alberto Pisa

(Ferrara, 1864 - Firenze, 1903)

LAVANDAIE

Acquerello, cm. 35,5x25,5

Firmato in basso a destra: Ferrara../ A. Pisa.

€ 500/800

82

Adolfo Tommasi

(Livorno, 1851 - 1933)

CASA COLONICA

Olio su tela riportata su cartone, cm. 34,5x48,5

Firmato in basso a sinistra: Adolfo Tommasi. Sul verso: timbro Galleria La Stanzina, F.lli Tassi, Firenze.

€ 8.500/10.000



82

83



84



83

Adolfo Tommasi

(Livorno, 1851 - 1933)

CAMPAGNA, 1879

Olio su tavola, cm. 17,5x28,5

Firmato e datato in basso a destra: A Tommasi 79. Sul verso ad inchiostro: "Questo dipinto venne regalato dal pittore G. Tommasi al pittore Stefano Bruzzi/ e dagli eredi di questi venduto a me./ Piacenza 2-5-1945/Francesco Salvini"

€ 2.000/4.000

84

Cesare Ciani

(Firenze, 1854 - 1925)

PER I CAMPI

Olio su cartone, cm. 15x23

Firmato in basso a sinistra: C Ciani. Sul verso: timbri e cartellino a stampa con dati dell'opera Galleria il Ponte, Firenze.

Provenienza: Galleria Il Ponte, Firenze.

€ 1.000/1.500



86

85

Ruggero Panerai

(Firenze, 1862 - Parigi, 1923)

PECORE AL PASCOLO

Olio su tela, cm. 35x54

Firmato in basso a destra: R. Panerai.

€ 1.800/2.000

86

Ruggero Panerai

(Firenze, 1862 - Parigi, 1923)

PASCOLO

Olio su tela, cm. 70x50

Firmato in basso a destra R. Panerai.

€ 3.500/4.500

87

87

Beppe Ciardi

(Venezia, 1875 - Quinto di Treviso, 1932)

GREGGE

Olio su cartone,

cm. 19,7x31

Firmato in basso a

destra: Beppe/Ciardi.

Sul verso, ad inchiostro:

"Beppe Ciardi".

€ 2.000/3.000



88

88

Beppe Ciardi

(Venezia, 1875 - Quinto di Treviso, 1932)

CAPRA E ALBERI DI

PESCO

Olio su cartone,

cm. 31,5x29

Firmato in basso a

destra: Beppe/Ciardi.

Sul verso, ad inchiostro:

"Beppe Ciardi"

€ 1.800/2.500





89

89

Francesco Gioli

(San Frediano a Settimo, 1846 - Firenze, 1922)

STRADA CON ALBERI

Olio su tavola, cm. 16x11

Firmato in basso a destra: FGioli.

€ 1.000/1.500

90

Francesco Gioli

(San Frediano a Settimo, 1846 - Firenze, 1922)

PAESAGGIO

Olio su cartone riportato su
compensato, cm. 20,5x32

Firmato in basso a sinistra: F. Gioli.

€ 1.500/2.500



90

91



91

Attilio Pratella

(Lugo di Romagna, 1856 - Napoli, 1949)

POLLAIO

Olio su tela, cm. 28x45

Firmato in basso a destra: A. Pratella.

€ 3.000/4.000

92

Angelo Dall'Oca Bianca

(Verona, 1858 - 1942)

VENDEMMIA

Olio su tavola, cm. 49,5x31

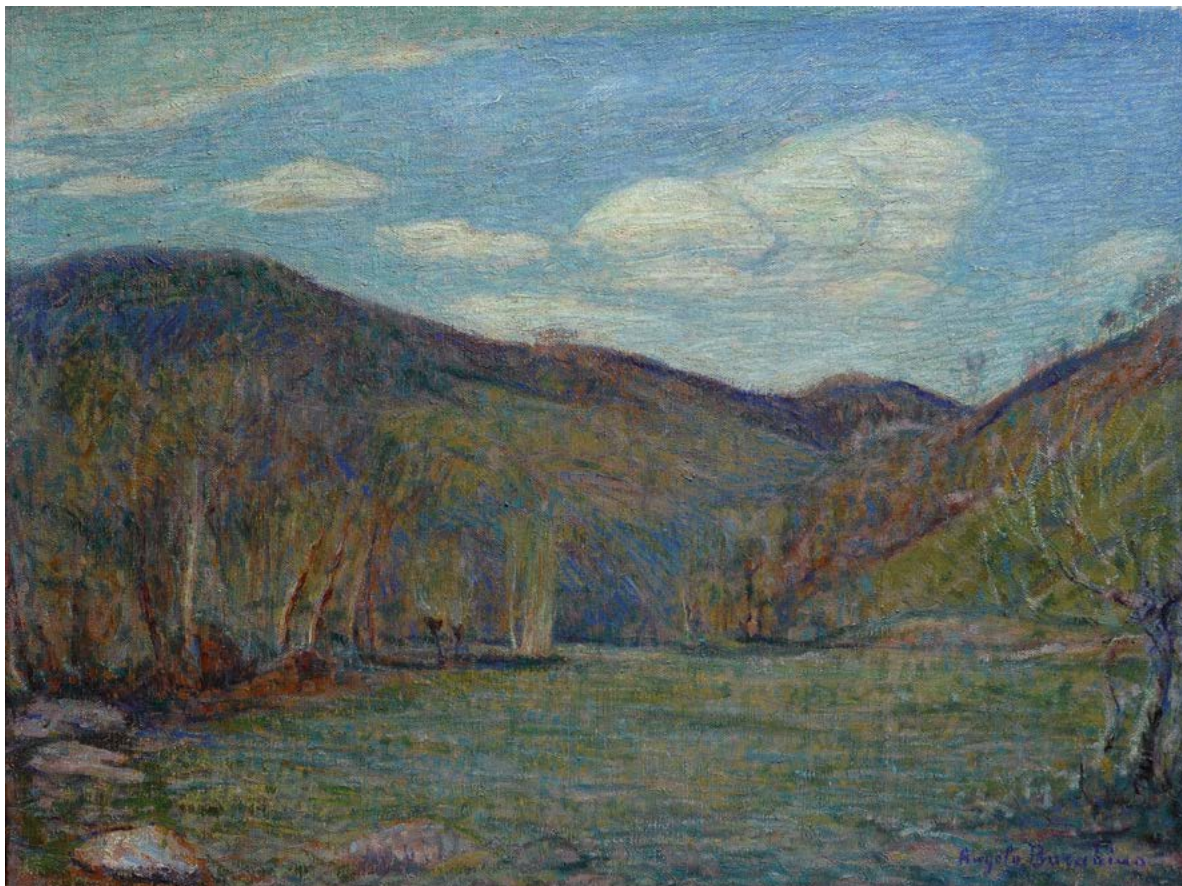
Firmato in basso a destra: A. Dall'Oca Bianca. Studio del quadro "Vendemmia" presso la Galleria d'Arte Moderna di Roma. Sul verso: etichetta Galleria Parronchi, Firenze - Milano.

€ 7.000/9.000

92



93



94



93

Angelo Barabino

(Tortona, 1883 - Milano, 1950)

IN VAL GRUE, 1935

Olio su tela, cm. 45x60

Firmato in basso a destra: Angelo Barabino.

Bibliografia: 1961, E. Tea, Angelo Barabino, Milano, Tav. 42.

€ 14.000/15.000

94

Luigi Gioli

(San Frediano a Settimo, 1854 - Firenze, 1947)

VEDUTA DI CAMPAGNA

Olio su compensato, cm. 19x32,5

Firmato in basso a destra: LGioli.

€ 1.000/1.500

95



96



95

Ludovico Tommasi

(Livorno, 1866 - Firenze, 1941)

BARCHE IN PORTO, (1912-15)

Olio su cartone, cm. 26,5x34

Firmato in basso a sinistra: L. Tommasi.

€ 1.500/2.500

96

Giovanni Bartolena

(Livorno, 1866 - 1942)

PAESAGGIO A CAMPOLECCIANO

Olio su tavola, cm. 23x45

Firmato in basso a sinistra: Gio Bartolena. Sul verso: timbro e cartellino, Galleria Parronchi, Firenze-Milano.

€ 5.000/6.000



97



98

97

Llewellyn Lloyd

(Livorno, 1879 - Firenze, 1949)

**VERSO LA VALLE DI FALCIAIA
(MATTINO), 1933**

Olio su tavola, cm. 22,5x35,5

Firmato e datato in basso a sinistra:

Levelyn Lloyd 33. Sul verso, ad
inchiostro: "Levelyn Lloyd/Verso la
valle di Falciaia (mattino)/27 maggio
1933/I Pinzuti. La marsiliana/
maremma".

€ 5.000/7.000

98

Llewellyn Lloyd

(Livorno, 1879 - Firenze, 1949)

CALLE NEL VASO, 1930

Olio su cartone riportato su tela, cm.
47x37

Firmato in alto a destra: Lloyd 30.

€ 8.000/10.000



99

Angiolo Tommasi

(Livorno, 1858 - Torre del Lago, 1923)

LAVANDAIA A TORRE DEL LAGO

Olio su tavola, cm. 35x25,5

Firmato in basso a destra a matita: Angiolo Tommasi. Sul verso: abbozzo a matita con figure

€ 7.000/8.000



100

Oscar Ghiglia

(Livorno, 1876 - Firenze, 1945)

RITRATTO DI GIUSEPPE VANNICOLA

Olio su tela, cm. 87x73

Bibliografia: 1985, Paolo Stefani, "Oscar Ghiglia e il suo tempo" Vallecchi Editore, Firenze, tav. XLVII.

Parere verbale di autenticità di Leonardo Ghiglia.

€ 7.000/10.000



101

Ugo Manaresi

(Ravenna, 1851 - Livorno, 1917)

BARCHE DI PESCATORI A LIVORNO

Olio su tavola, cm. 13,5x22

Firmato in basso a destra: U. Manaresi

€ 2.000/3.000



102

Vittorio Corcos

(Livorno, 1859 - Firenze, 1933)

LE MERLETTAIE, (1880-1885)

Olio su cartone, cm. 22x13

Firmato in basso a sinistra: V. Corcos

Sul retro: cartellino Galleria Bottegantica di Bologna

Provenienza : Bologna, Bottegantica ; Milano, raccolta Roberto Marchetti.

€ 10.000/12.000



103

Natale Attanasio

(Catania, 1846 - Roma, 1923)

L'ATTESA (O I PARENTI DEI CARCERATI), (1898)

Olio su tela, cm. 35,5x50,5

Firmato in basso a destra: N. attanasio/Roma.

€ 8.000/10.000



INDICE AUTORI

- Attr. A Ivan Constantinovich
 Aivazovsky - 24
 Accardi Carla - 393, 394
 Ajmone Giuseppe - 225, 227, 277
 Alinari Luca - 292
 Alviani Getulio - 399
 Angeli Franco - 362, 395
 Annigoni Pietro - 261, 324, 325, 326, 327, 328
 Anonimo del XIX sec. - 22, 38
 Anonimo XIX-XX sec. - 14
 Arman Fernandez - 200, 201, 202
 Attanasio Natale - 105
 Attardi Ugo - 401
 Attr. a Emmanuel Costa - 31
 Badiali Carla - 377 Bis
 Baj Enrico - 253 Bis
 Baldessari Roberto Marcello Iras - 354
 Balestrieri Lionello - 39
 Balla Giacomo - 358
 Bandini Mario - 3
 Barabino Angelo - 93
 Barni Roberto - 376, 377
 Bartolena Giovanni - 96
 Bartolini Ugo Vittore - 20
 Bernardini Piero - 2
 Berti Vinicio - 365
 Bianchi Domenico - 381
 Biasi Guido - 249
 Bocchetti Gaetano - 29
 Boetti Alighiero - 379, 380
 Bonalumi Agostino - 203
 Bonivento Eugenio - 51
 Bortoluzzi Camillo - 1
 Botero Fernando - 413
 Brindisi Remo - 307
 Bueno Antonio - 418
 Bueno Xavier - 417
 Bulgarelli Lucio - 235, 236
 Calabria Ennio - 297
 Consagra Pietro - 254
 Cappelli Giovanni - 41
 Carena Felice - 406
 Carmi Eugenio - 291
 Carnier (Karl Kaufmann) Henri - 28
 Cassie James - 23, 26
 Castellani Enrico - 203 Bis
 Cattelan Maurizio - 204
 Cecchini Pichard Giulio - 18
 Cesetti Giuseppe - 280, 299
 Chighine Alfredo - 364
 Chiostrì (FOFI) Sofia - 4
 Chiostrì Enrichetta - 5
 Ciani Cesare - 50, 84
 Ciardi Beppe - 87, 88
 Ciardo Vincenzo - 271
 Colacicchi Giovanni - 333
 Comparini Giuseppe - 9
 Consagra Pietro - 250
 Conti Primo - 281, 405
 Corcos Vittorio - 102
 Corona Vittorio - 355
 Corpora Antonio - 279
 Corradi Alfonso - 21, 33
 Cortegiani Michele - 78
 Costalonga Franco - 241
 Covelli Gaele - 44
 Craffonara Aurelio - 11
 Crippa Roberto - 363, 373, 374
 Cucchi Enzo - 205
 Dall'Oca Bianca Angelo - 92
 D'Arena Francesco - 251
 De Luigi Mario - 252
 de Pisis Filippo - 269, 410, 411
 De Vito Michela - 17
 Del Pezzo Lucio - 293
 Delcroix Giacomo - 6, 7, 8
 Depero Fortunato - 335, 336, 337, 338, 339, 340, 341, 342, 343, 344, 345, 346, 347, 348, 349, 350, 351, 352, 353
 Domenici Carlo - 62, 63
 Dorazio Piero - 366
 Dova Gianni - 276
 Festa Tano - 371, 387, 388, 397
 Filippelli Cafiero - 65, 66
 Finzi Ennio - 294
 Franceschini Edoardo - 247, 248
 Franchina Nino - 260
 Galliani Omar - 246
 Garcia Rossi Horacio - 242
 Gentilini Franco - 283, 414
 Germanà Mimmo - 232, 233
 Ghiglia Oscar - 100
 Ghiglia Valentino - 32, 43, 45, 46
 Gioli Francesco - 89, 90
 Gioli Luigi - 61, 94
 Gordigiani Eduardo - 35, 36, 47, 48, 49
 Grosz George - 273, 274, 275
 Guccione Piero - 402, 403, 404
 Guidi Virgilio - 295, 296
 Guttuso Renato - 209, 268
 Haring Keith - 210
 Hartung Hans - 421
 Henry Maurice - 211
 Hollaender Alfonso - 52, 53, 54, 55, 56, 57, 58, 60
 Kostabi Mark - 287, 288, 289, 290
 La Cognata Giovanni - 308
 Lam Wifredo - 422
 Lazzaro Walter - 305, 306
 Levy Moses - 59, 74
 Licata Riccardo - 386
 Lilloni Umberto - 409
 Lloyd Llewelyn - 97, 98
 Lodola Marco - 312, 313
 Loffredo Silvio - 330
 Maccari Mino - 319, 322, 323
 Magnelli R. - 34
 Manaresi Ugo - 101
 Marchesi Salvatore - 79
 Maruccci Mario - 332
 Mariani Carlo Maria - 361
 Marquet Albert - 416
 Mazzoni Zarini Emilio - 15
 Melé Juan Nicolas - 243
 Melotti Fausto - 212
 Migneco Giuseppe - 272, 304, 310
 Milesi Alessandro - 103
 Minguzzi Luciano - 213, 214
 Morissson Philippe - 239
 Munari Bruno - 244
 Music Zoran - 412
 Natali Renato - 67, 68, 69, 70, 71, 72, 73, 75, 76, 77
 Nativi Gualtiero - 367
 Nespolo Ugo - 384, 385
 Nido Davide - 229
 Nunziante Antonio - 284, 285, 286
 Omiccioli Giovanni - 270, 298, 309
 Oriani Pippo - 301, 302, 303
 Otte C. - 13
 Paladino Mimmo - 215, 216, 390, 391, 392
 Palumbo Jacques - 240
 Panerai Ruggero - 85, 86
 Paulucci Enrico - 359, 360
 Pavan Angelo - 12
 Peyron Guido - 334
 Piemonti Lorenzo - 230
 Pinelli Pino - 228
 Pirandello Fausto - 408
 Pisa Alberto - 81
 Pisani Vettor - 217
 Pistoletto Michelangelo - 311
 Piussi Giacomo - 245
 Pizzi Cannella Piero - 218, 219, 382
 Pomodoro Arnaldo - 419
 Possenti Antonio - 314, 315, 318
 Pratella Attilio - 91
 Provino Salvatore - 226
 Pugliese Lèvi Clemente - 25
 Pusole Pierluigi - 237, 238
 Rabarama - 383 Bis
 Radice Mario - 372
 Raimondi Aldo - 30
 Ranaldi Renato - 388 Bis
 Rapisardi Michele - 80
 Rizzardini Giulio - 10
 Rizzo Pippo - 357
 Romano Elio - 42
 Romiti Gino - 64
 Rosai Ottone - 262, 263, 264, 265, 266, 424, 425, 426, 427, 428, 429, 430
 Rotella Mimmo - 375
 Saetti Bruno - 329
 Sale Giuliano - 234
 Sanfilippo Antonio - 415
 Sassu Aligi - 300
 Scarpitta Salvatore - 255
 Scatizzi Sergio - 320
 Schifano Mario - 383, 389, 396, 398
 Scordia Antonio - 256, 257, 258
 Scropo Filippo - 259
 Scuola Veneta XIX sec. - 19
 Sena Francesco - 253
 Simeți Turi - 368, 369, 370
 Sironi Mario - 267
 Soldati Atanasio - 278
 Squillantini Remo - 317, 321
 Sughi Alberto - 282
 Tilson Joe - 220
 Tirinnanzi Nino - 331
 Tolomeo Carla - 221, 222
 Tommasi Adolfo - 82, 83
 Tommasi Angiolo - 99
 Tommasi Ludovico - 95
 Tosi Arturo - 407
 Turcato Giulio - 378
 Ussi Stefano - 37
 Vangi Giuliano - 420
 Ventrone Luciano - 400
 Villani Gennaro - 40
 Warhol Andy - 223, 224, 224 Bis
 Welters Willem - 27
 Xhixha Helidon - 231
 Zoppi Antonio - 16

CONDIZIONI DI VENDITA

1. La Casa d'Aste Pananti è incaricata a vendere, in locali aperti al pubblico, gli oggetti affidati in nome e per conto dei mandanti, come da atti registrati all'Ufficio I.V.A. di Firenze. Non potranno farle carico obblighi se non quelli discendenti dal mandato.
2. All'atto dell'aggiudicazione l'acquirente dovrà provvedere al pagamento del prezzo, diritti e quant'altro in contanti, oppure tramite bonifico bancario: BANCA POPOLARE COMMERCIO E INDUSTRIA, Sede di Firenze, Corso Tintori 10/12/14/16R FI, c/c 424 Pananti Casa d'Aste S.r.l. - ABI 05048 CAB 02800 - CIN K; SWIFT BLOPIT22. - IBAN IT84K050480280000000000424.
 - 2.1 La Casa d'Aste Pananti a propria discrezione, potrà acconsentire a che l'aggiudicatario versi solamente una caparra pari al 30% del prezzo stabilito con l'aggiudicazione, oltre ai diritti d'asta, le spese e quant'altro. In questo caso il completamento del pagamento dovrà avvenire entro e non oltre le ore 18:00 del lunedì successivo alla vendita.
 - 2.2 Dopo il pagamento gli oggetti venduti devono essere ritirati dall'acquirente a sua cura e rischio entro le ore 18:00 del lunedì successivo alla vendita, termine questo ultimo da considerarsi perentorio. La Casa d'Aste Pananti è autorizzata a non consegnare quanto aggiudicato se prima non si è provveduto all'integrale pagamento di quanto dovuto. La consegna del lotto aggiudicato avverrà presso i locali della Galleria Pananti.
 - 2.3 In caso di mancato adempimento nei termini perentori sopra stabiliti sarà facoltà della Casa d'Aste Pananti richiedere l'adempimento.

In caso di inadempimento laddove sia stata versata la caparra di cui al punto 2.1 la Casa d'Aste Pananti avrà la facoltà di chiedere la risoluzione di diritto del contratto di aggiudicazione attraverso semplice comunicazione scritta, trattenendosi, a titolo di penale, le somme già incassate, salvo in ogni caso il diritto al risarcimento del danno ulteriore.

In ogni altro caso di inadempimento la Casa d'Aste Pananti, fermo restando per essa il diritto di risoluzione del contratto con semplice comunicazione scritta, avrà diritto di ottenere il pagamento a titolo di penale forfettariamente predeterminata del 40% del prezzo di aggiudicazione.
3. L'asta sarà preceduta da un'esposizione delle opere durante la quale un responsabile della Casa d'Aste Pananti sarà a disposizione per ogni chiarimento. L'esposizione ha lo scopo di far bene esaminare lo stato di conservazione e la qualità degli oggetti e chiarire eventuali errori e/o inesattezze in cui si fosse incorsi nella compilazione del catalogo. Dopo l'aggiudicazione nessuna contestazione in merito potrà pertanto essere accolta, fatto salvo quanto previsto dal punto 4.
4. Eventuali contestazioni circa l'esattezza delle attribuzioni riportate nel catalogo d'asta dovranno essere mosse a mezzo raccomandata con ricevuta di ritorno da inviare entro e non oltre 8 giorni dalla data di aggiudicazione. Se la contestazione risultasse fondata, sulla base della documentazione che in ogni caso dovrà essere prodotta a cura e spese dell'aggiudicatario, la Casa d'Aste Pananti sarà tenuta esclusivamente al rimborso delle somme già percepite senza interessi, dietro restituzione dei beni aggiudicati, senza alcun ulteriore obbligo di risarcimento a nessun titolo. Infatti la Casa d'Aste Pananti, nella propria qualità di mandataria, non potrà ritenersi responsabile per le attribuzioni ed expertise relativi ai lotti battuti.
5. La Casa d'Aste Pananti, pur adoperandosi con la massima serietà e scrupolosità, non potrà ritenersi responsabile per eventuali errori in cui dovesse incorrere nell'esecuzione di offerte scritte o telefoniche. Pertanto l'offerente, nel compilare l'apposito modulo dovrà accuratamente controllare i numeri dei lotti, le descrizioni e le cifre indicate. La richiesta di partecipazione telefonica sarà accettata esclusivamente se formulata per iscritto almeno 4 ore prima della vendita.

La Casa d'Aste Pananti si riserva il diritto di registrare le offerte telefoniche declinando ogni responsabilità nei confronti dell'aggiudicatario in relazione alle offerte formulate telefonicamente.
6. Non sono ammesse contestazioni in merito all'aggiudicazione dei lotti, che viene decisa dal banditore in modo insindacabile.
7. Durante la gara il direttore della vendita ha la facoltà di riunire o di separare i lotti. Lo stesso, in qualità di mandatario, potrà compiere tutte quelle attività per il migliore espletamento del mandato.
8. L'acquirente, oltre al prezzo di aggiudicazione, dovrà corrispondere il 25% dello stesso, per diritti d'asta, spese ed IVA.
- 8.1 Il ritiro immediato del bene sarà possibile dopo l'effettivo pagamento che dovrà avvenire in contanti, con assegno circolare, bancario o bonifico.
9. Le stime relative al possibile prezzo di vendita, stampate sotto la descrizione dei lotti riportati nel catalogo, sono espresse in Euro e non comprendono i diritti d'asta previsti al punto 8. Tuttavia, essendo tali stime effettuate con largo anticipo rispetto alla data dell'asta, potranno essere soggette a revisione, che verrà adeguatamente comunicata al pubblico durante l'asta.
10. Il presente regolamento viene accettato automaticamente da tutti coloro che concorreranno alla vendita all'asta. I partecipanti alla vendita dichiarano che ogni eventuale controversia derivante dal presente atto sarà deferita in via esclusiva alla cognizione del Foro di Firenze, accettando contestualmente in tal modo l'esclusiva giurisdizione italiana.

PARTECIPAZIONE ALL'ASTA PER CORRISPONDENZA

Spett.

GALLERIA PANANTI CASA d'ASTE
DAL 1968

Palazzo Peruzzi de' Medici - Via Maggio, 28/A - 50125 FIRENZE
Tel. +39 055 2741011 - Fax +39 055 2741034

www.pananti.com

Chi non può essere presente in sala ha la possibilità di partecipare all'asta inviando alla nostra sede questa scheda compilata e una copia di un documento valido.

Io sottoscritto

abitante a	Prov.	CAP
Via	n.	
Email	Tel.	

Con la presente scheda intendo partecipare alla vostra prossima asta del 12 Giugno 2014 alle condizioni specificate nel catalogo e nel sito, le quali dichiaro di aver letto e quindi di conoscere, concorrendo fino ad un massimo di Euro come sotto descritto:

NOME DELL'AUTORE	Lotto n.	OFFERTA MASSIMA EURO (In lettere) *per l'offerta telefonica indicare solo il recapito

Ai sensi e per gli effetti del Dlgs 196/2003 si rende noto che i dati personali saranno oggetto di trattamento anche mediante l'utilizzo di procedure informatiche e telematiche per finalità direttamente connesse con l'attività della Casa d'Aste Galleria Pananti (invio materiale informativo, divulgativo, ecc.). Relativamente al suddetto trattamento l'interessato potrà esercitare tutti i diritti di cui all'art. 7 del Dlgs. 196/2003.

Cod. Fiscale.

Firma

Ai sensi e per gli effetti degli artt. 1341 e 1342 c.c. il sottoscritto dichiara di aver attentamente letto e quindi di approvare specificamente le clausole n. 1, 2, 2.1, 2.2, 2.3, 3, 4, 5, 6, 7, 8, 8.1, 9, 10 delle condizioni di vendita riportate sul catalogo e sul sito, oltre al regolamento sul retro della presente.

Luogo e data,

Firma

R E G O L A M E N T O

1. Le condizioni di vendita sono quelle specificate sul catalogo dell'asta.

2. L'offerta per corrispondenza equivale all'alzata di mano in sala.

All'aggiudicazione andrà aggiunto il 25% quale diritti d'asta compresa IVA.

3. L'offerta per corrispondenza sarà valida fino a che sarà uguale o superiore al massimo prezzo battuto in sala.

4. Nel caso ci giungessero, per una stessa opera, più offerte di pari importo, l'opera verrà aggiudicata alla prima offerta pervenutaci.



GALLERIA PANANTI  CASA d'ASTE
DAL 1968

Palazzo Peruzzi de' Medici - Via Maggio, 28/A - 50125 FIRENZE - Tel. +39 055 2741011 - Fax +39 055 2741034

www.pananti.com